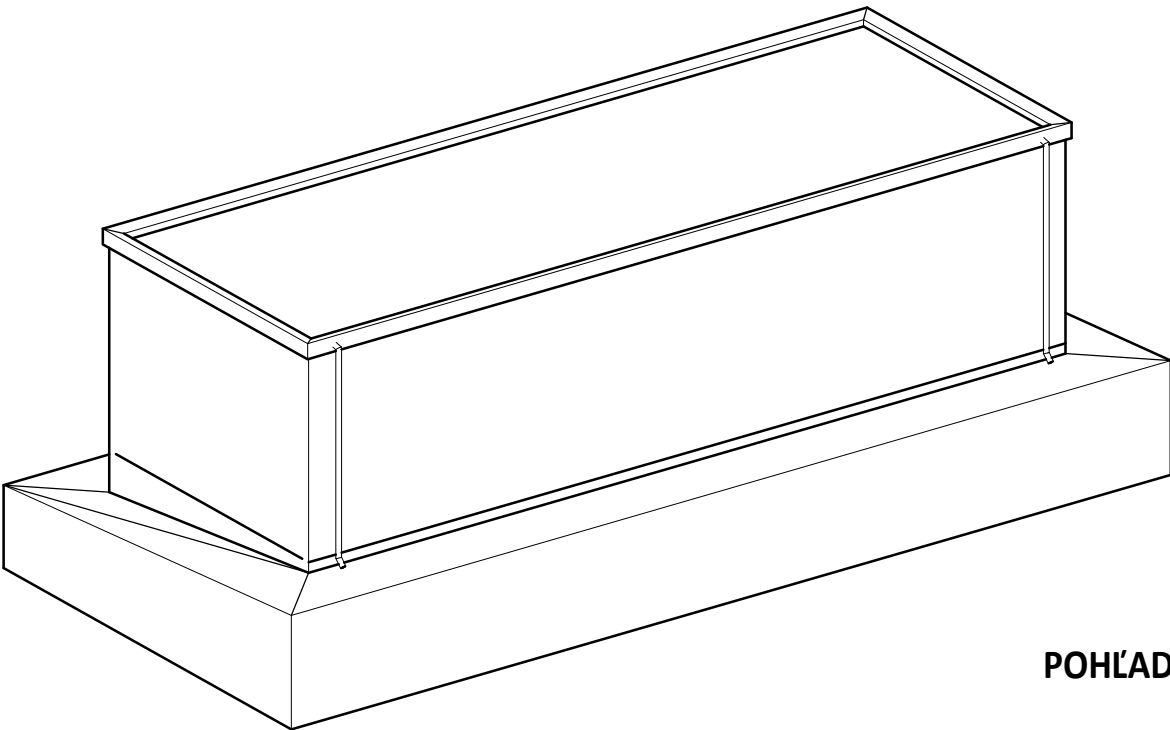
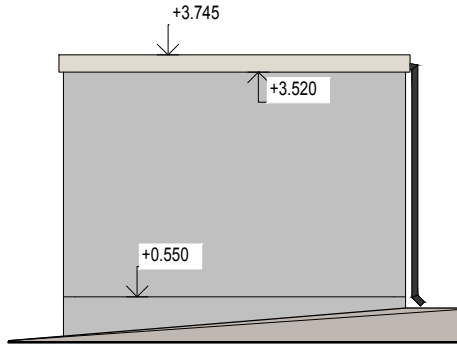


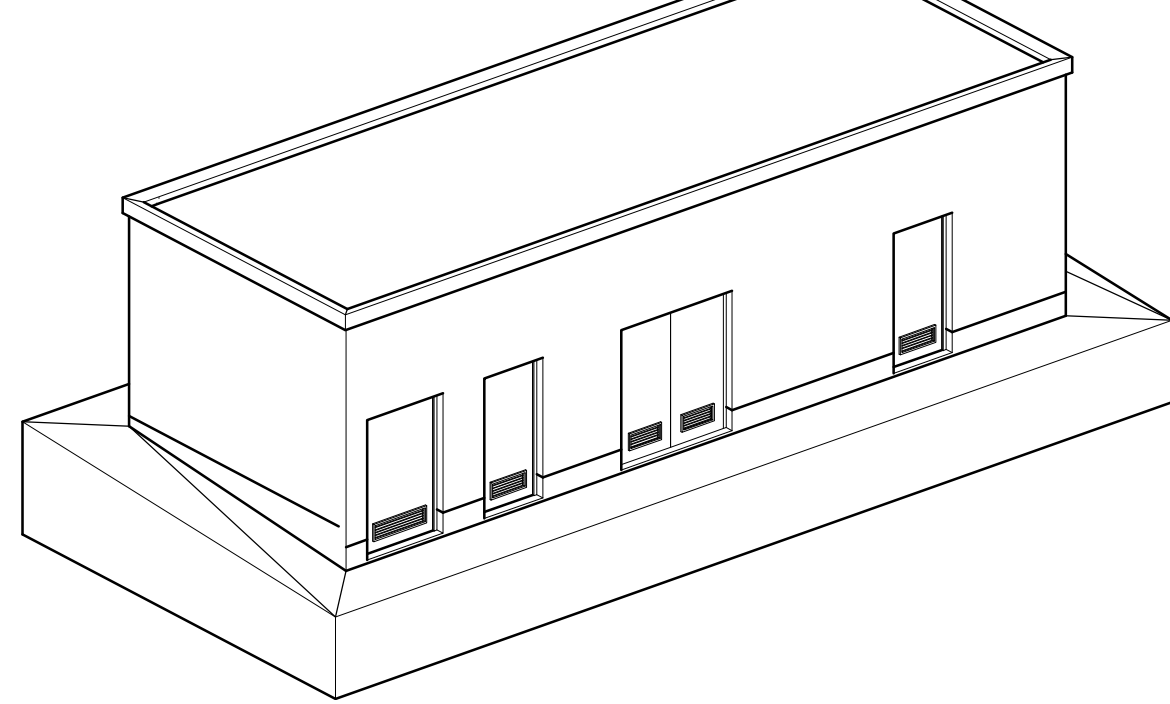
3D – POHĽAD 1



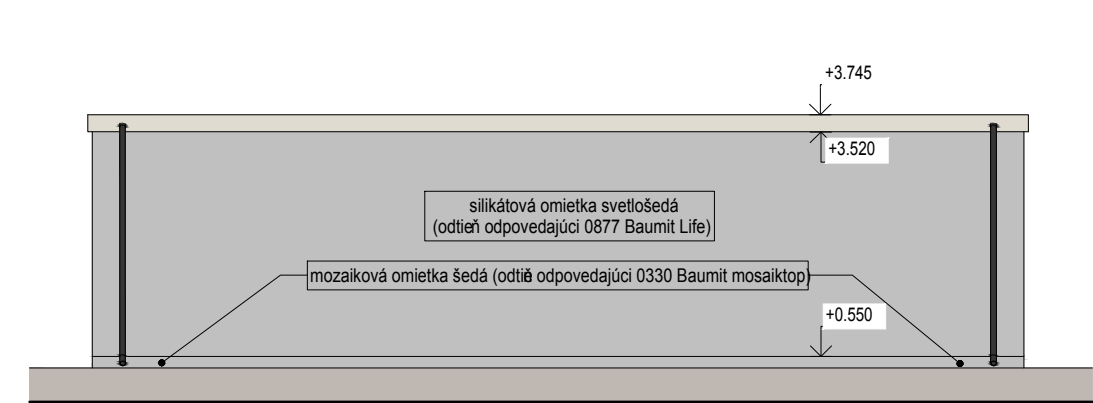
POHĽAD KOLMO NA KOĽAJ



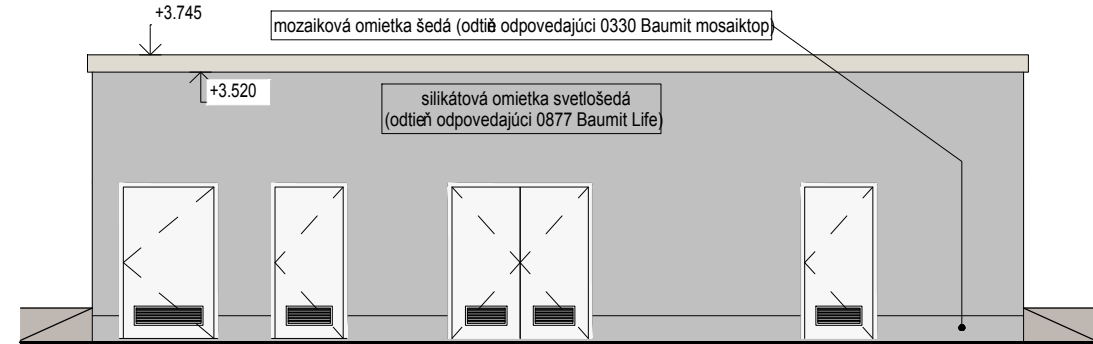
3D – POHĽAD 2



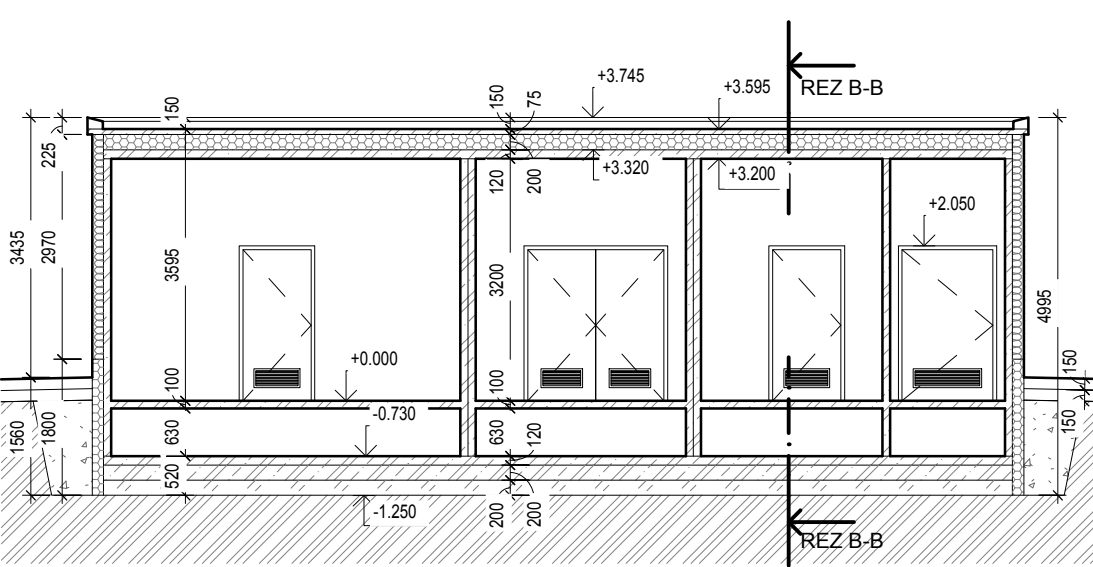
POHĽAD OD KOĽAJE



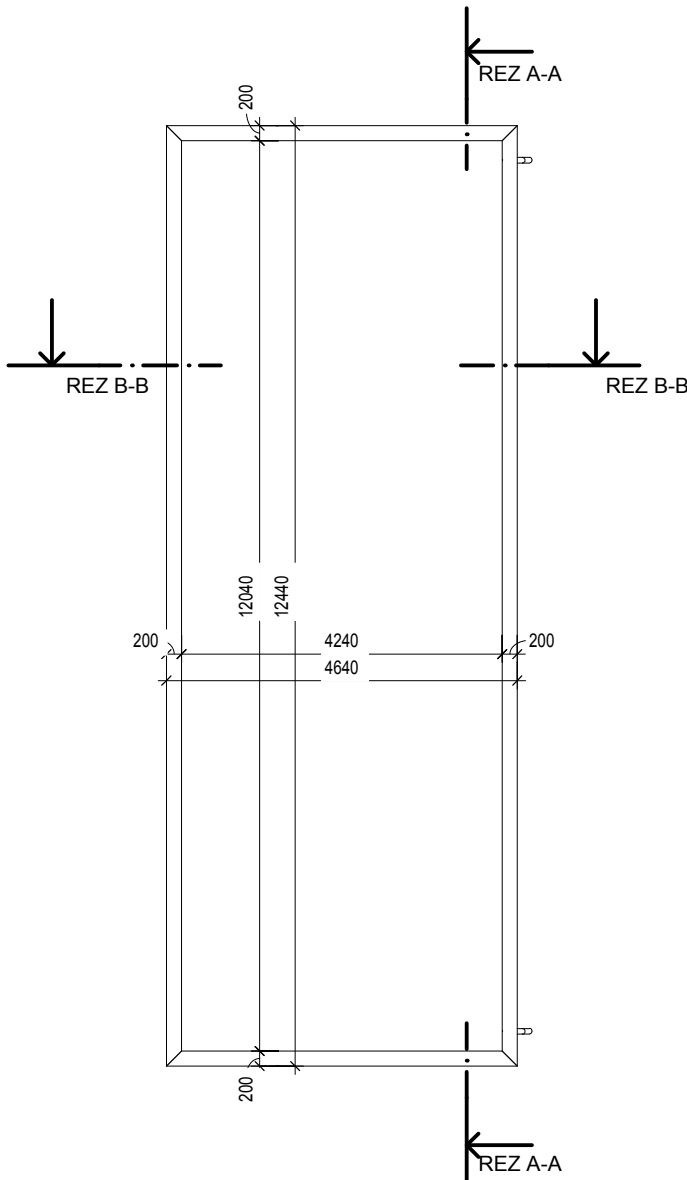
POHĽAD KU KOĽAJI



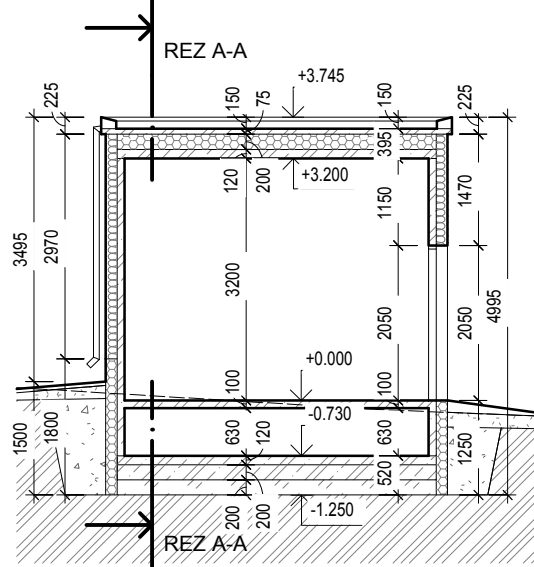
REZ A-A



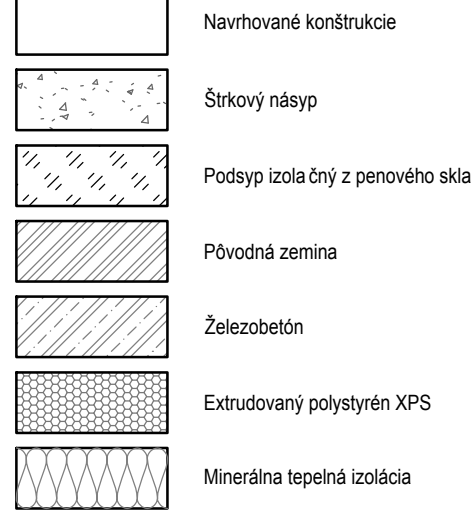
PÔDORYS STRECHY



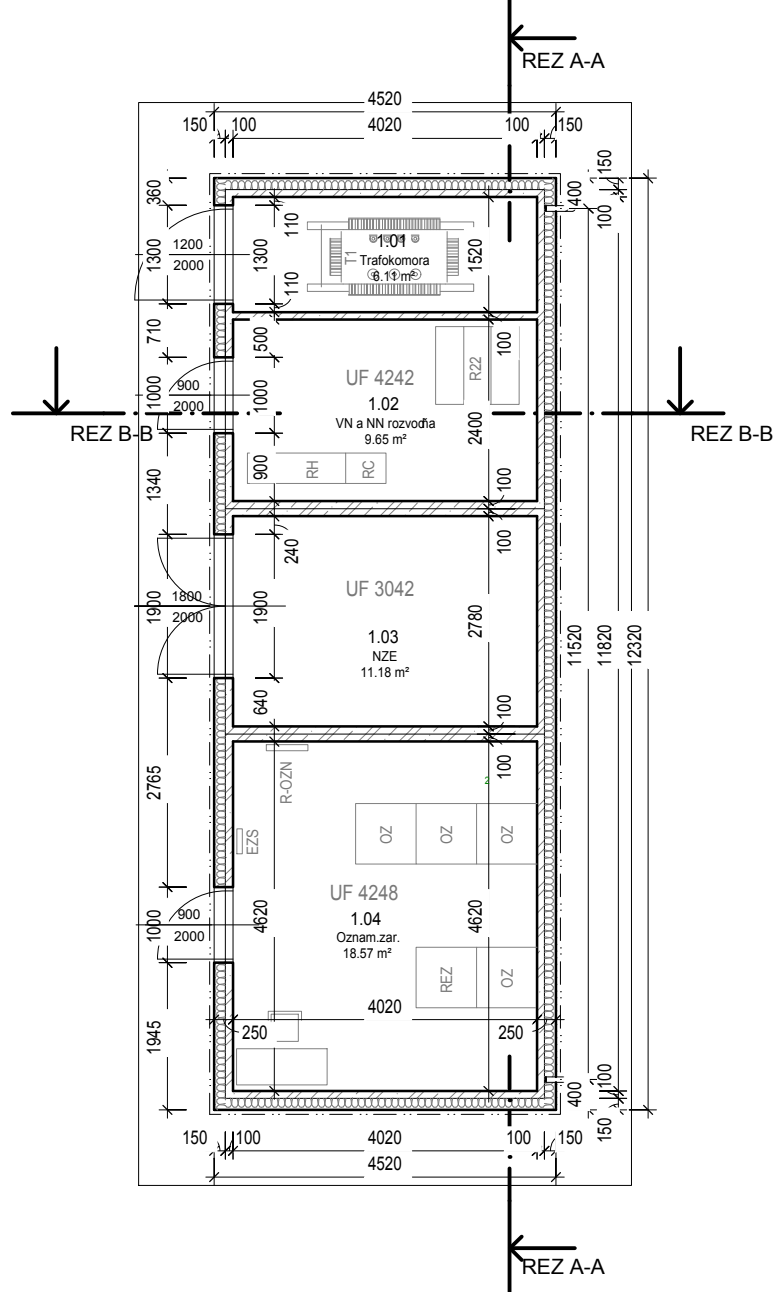
REZ B-B



LEGENDA MATERIÁLOV



PÔDORYS 1.NP





Spolufinancované Európskou úniou



Nástroj na prepájanie Európy

Výhradnú zodpovednosť za túto publikáciu nesie autor. Európska únia nenesie žiadnu zodpovednosť za akékoľvek použitie informácií, ktoré sa v nej nachádzajú.

Legenda miestností						
Č.m.	Názov	Plocha m2	Objem m3	Výška stropu mm	Povrch podlahy	Povrchová úprava steny
1.01	Trafokomora	6.11	19.55	3200	Bet. mazašina	Betón
1.02	VN a NN rozvodňa	9.65	30.87	3200	Bet. mazašina + dielektrické koberce	Betón
1.03	NZE	11.18	35.76	3200	Antistatické PVC	Betón
1.04	Oznam.zar.	18.57	59.43	3200	Antistatické PVC	Betón

± 0,000 = 157,502 m. n. m.

Výškový systém: Baltský po vyrovnaní
Súradnicový systém: JTSK03

Investor		Generálny projektant	
 Železnice Slovenskej republiky 813 61 BRATISLAVA, KLEMENSOVA 8		Valbek  Prodex VALBEK&PRODEX, spol. s r.o., Rusovská cesta 16, 851 01 Bratislava	
Číslo stavby	A 19158	Číslo zákazky	19BR11001
Archívne číslo		19BR11001-DÚR	

Stavba			<div>ŽSR, Modernizácia železničnej trate Devínska Nová Ves - štátna hranica SR/ČR, úsek Malacky (mimo) - Kúty</div>			<div>ValbekProdex</div> <div>VALBEK&PRODEX, spol. s r.o. Rusovská cesta 16, 851 01 Bratislava</div>		
Hlavný inžinier projektu		Zodpovedný projektant PS/SO		Navrhov, vypracoval		Kontroloval		
Ing. Peter Poláček 		Ing. Elena Marcinová 		Ing. Matúš Harčár		Ing. Peter Poláček 		
Počet listov		Mierka		Stupeň PD		Dátum		
5xA4		1:100		DSZ/DÚR		04.2021		
Objekt / súbor						19BR11001		
						Arch. číslo		
						19BR11001-DÚR		
						Časť dokumentácie		
						D.1		
Prehľadný výkres						Číslo prílohy		
						6.1		